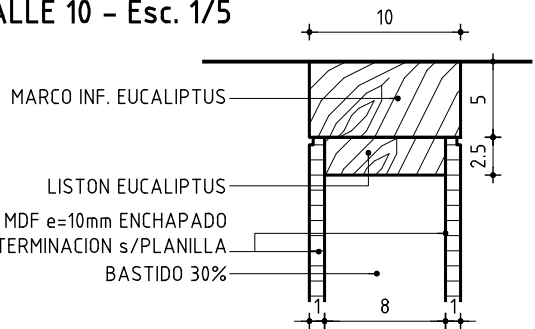
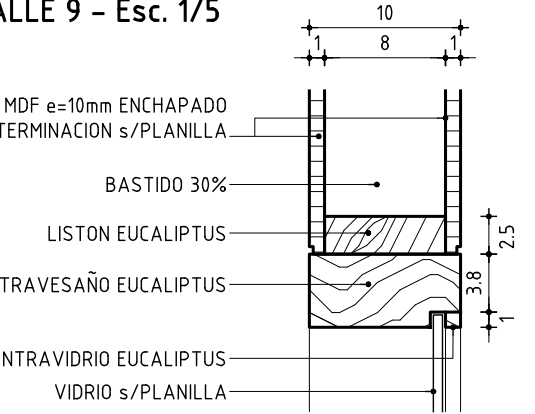


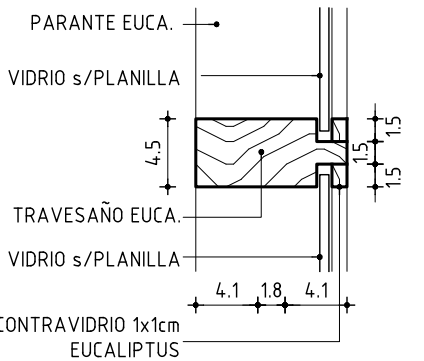
DETALLE 10 - Esc. 1/5



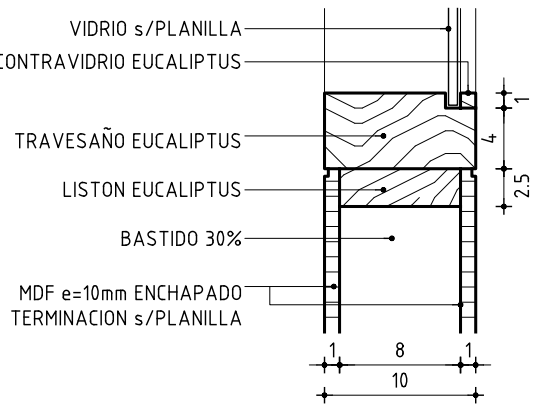
DETALLE 9 - Esc. 1/5



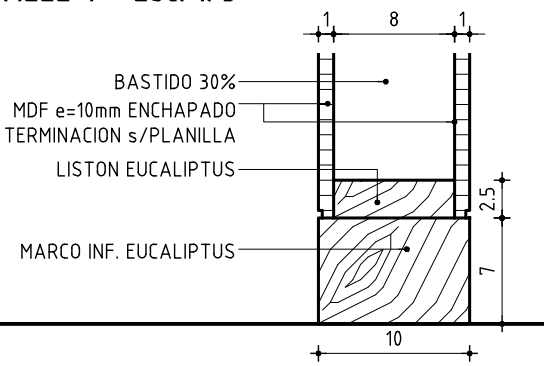
DETALLE 2 - Esc. 1/5



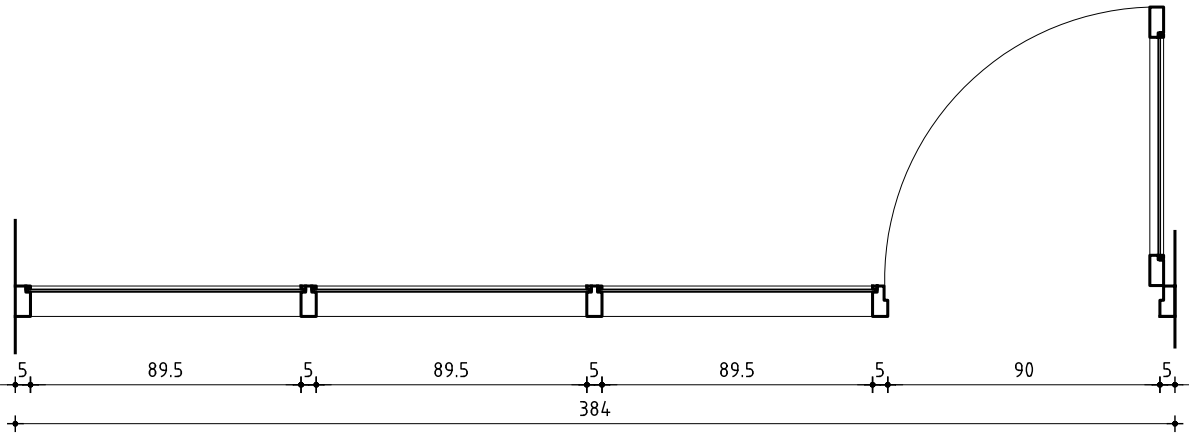
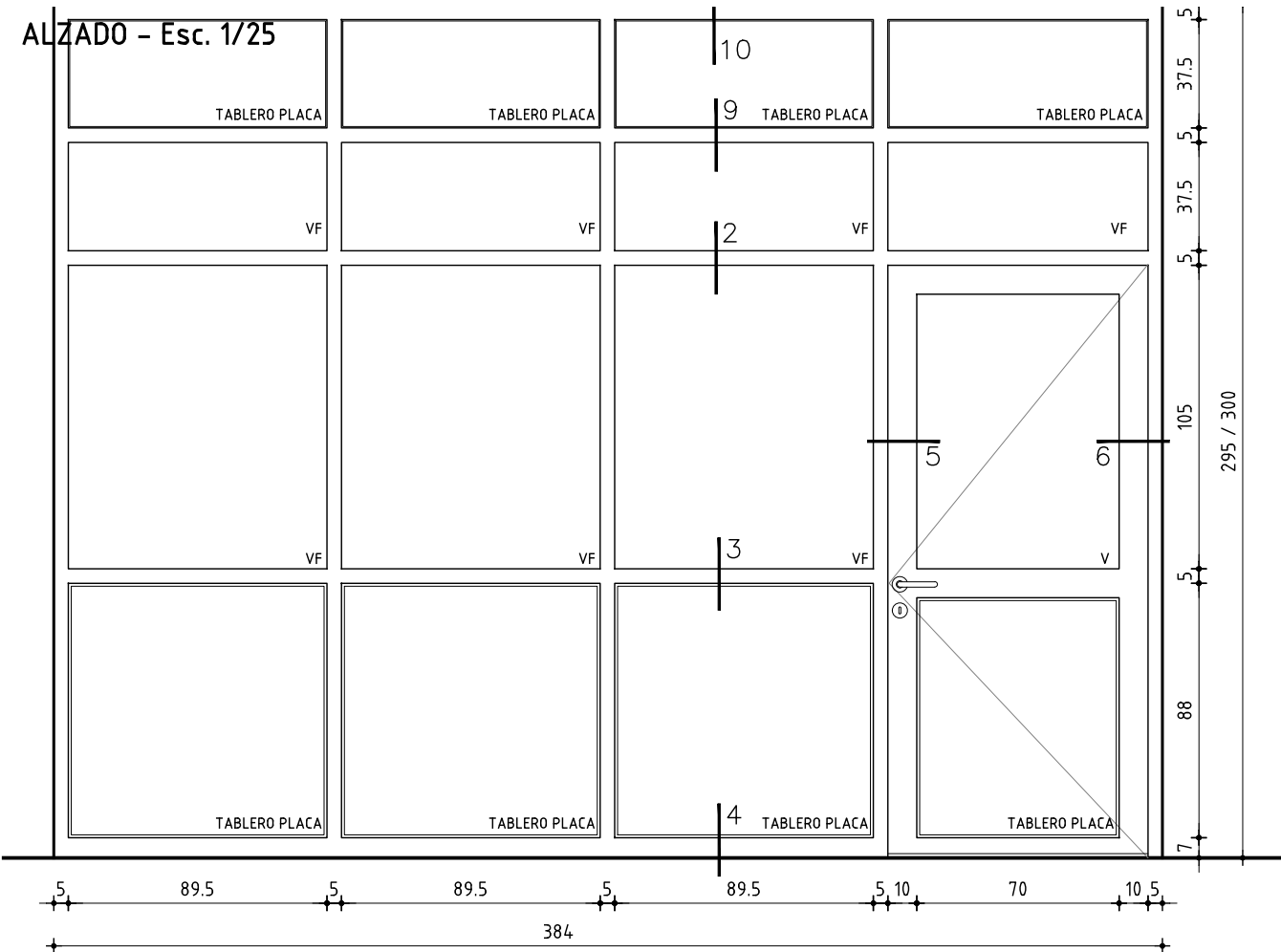
DETALLE 3 - Esc. 1/5



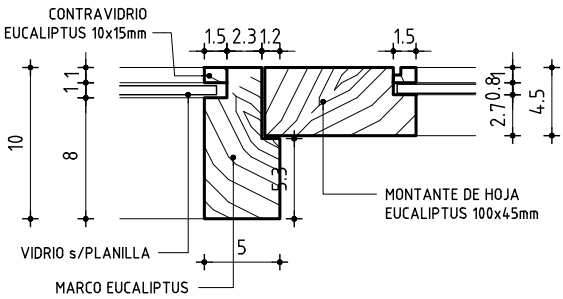
DETALLE 4 - Esc. 1/5



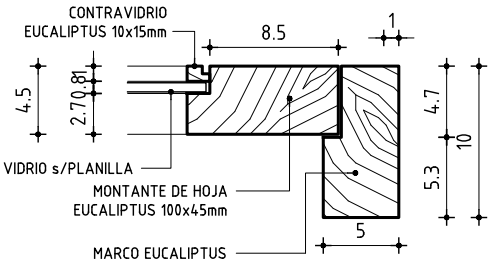
ALZADO - Esc. 1/25



PLANTA - Esc. 1/25



DETALLE 5 - Esc. 1/5



DETALLE 6 - Esc. 1/5

TIPO	UBICACION		CANTIDAD: 2	
	L17/32 - S. GRAL./ADS.		IZQ. -	DER. -
	MOVIMIENTO		ESCALA VARIAS	

PLANILLA DE CARPINTERIA				
ESTRUCTURA	TIPO	MAMPARA		
	MATERIAL	S/DETALLE	SECCION	S/DETALLE
	CONTRAMARCO			
	CONTRAVIDRIO			
	ANCLAJE	GRAPAS y/o TORNILLOS c/TACOS TIPO FISHER		
	COLOCACION	AMURADO PISO y MUROS LATERALES		
	TERMINACION	3 MANOS PROTECTOR DE MADERA s/MCP.		

HOJA	TIPO TABLERO ARO EUCALIPTUS 45x100mm + TRAVESAÑO CENTRAL		
	EUCALIPTUS 45x100 + CONTRAVIDRIO EUCALIPTUS 10x10mm + PANOS VIDRIO INCOLORO 5mm		
TERMINACION:		3 MANOS PROTECTOR DE MADERA s/MCP.	

TERMINACION:		
ESTANTE	TIPO	
	ESPESOR	
	COLOCACION	

HERRAJES	3 BISAGRAS 102mm ACERO INOX MATE TIPO HAFELE 926.331.203 IGUAL O SUPERIOR		
	1 MANIJA CILINDRICA RECTA ACERO INOX MATE s/MCP + CERRADURA DE SEGURIDAD DE LLAVE DE DOBLE PALETA.		

OBSERVACIONES	TERMINACIONES:		
	1. EN TODAS LAS MADERA MACIZA VAN 3 MANOS DE PROTECTOR s/MCP. 2. EN PLACAS VAN 3 MANOS DE PROTECTOR COLOR s/MUESTRA VER MCP.		

OBRA			
LICEO N°8			
DEPARTAMENTO		RIVERA	
FECHA	2024	ANEXO	HOJA L93